



OER!BASIS

DIT OPDRACHTENBOEKJE IS VAN:

6000 jaar geleden
woonden hier in de omgeving al mensen.
Vlakbij het plaatsje **SWIFTERBANT**
is veel van hen teruggevonden. Hoe deze
SWIFTERBANTMENSEN
leefden ontdek je in deze tentoonstelling.



Veel plezier!



ROND HET TRAPGAT



A

Bij opgravingen zijn veel voorwerpen van de Swifterbantmensen teruggevonden. Kijk in de lange vitrine naast de trap. *Wat is er onder andere gevonden?*

B

Bekijk de man met de speer. We denken dat de man in de vitrine er zó heeft uitgezien. *Wat vind je, is hij heel anders dan de mensen van nu?*

- Ja, heel anders want
- Nee, niet heel anders want



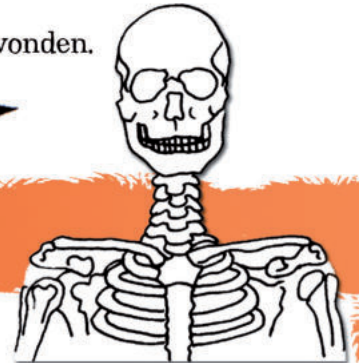
OPDRACHT 1



C

We denken dat de man vroeger belangrijk is geweest. Op het skelet in de vitrine zijn namelijk **ORANJE STENEN** gevonden.

*Waar lagen die precies?
Tekenen ze er in de tekening bij.*



OPDRACHT 2

BOVEN DE TRAP



A

De mensen gebruikten allerlei materialen uit de natuur om spullen van te maken.

Waarvan is de kleding van de man gemaakt?

B

Wordt daar nu ook nog kleding van gemaakt?

- JA
- NEE

C

Wat vind jij daarvan?



LOOP DOOR NAAR DE VITRINE 'VAN KWELDER TOT OEVERWAL'

D Zo zag het landschap eruit waarin de Swifterbantmensen leefden.
Welke woorden vind je hierbij passen? Zet er een rondje om.

- ZEE
- RIVIER
- NATUUR
- LEEG
- GROEN
- BOMEN
- WEGEN
- ZAND
- STEDEN

VITRINE 'DE JACHT OP WILD'

OPDRACHT 3

A De mensen woonden in kleine groepen bij elkaar.
Ze verbouwden graan en hielden **VEE**.
Welke van deze dieren zijn door mensen tam gemaakt om als vee te houden?

1

2

B De Swifterbantmensen jaagden op de **DIEREN** in hun omgeving. In de vitrine liggen resten van dieren die hier leefden.
Welke dieren komen in Nederland nu niet meer voor in het wild?

1 4

2 5

3 6

C *Kies een voorwerp uit de vitrine en teken dat na.*

Dit is een _____ van een _____

OPDRACHT 4

VITRINE 'VERZAMELEN VAN GEWASSEN...'

- A** De jagers en verzamelaars konden in de natuur veel **VOEDSEL** vinden. Lees het oranje tekstbordje.

Wat verzamelden de Swiftermensen zoal?

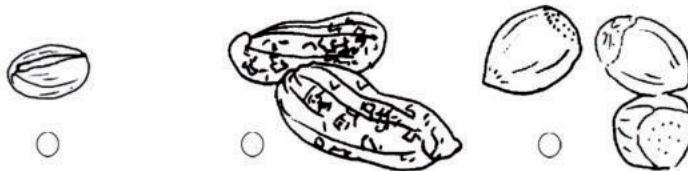
1 2 3 4

- B** De oude zaden in de vitrine zijn allemaal **ZWART**.

Hoe komt dat, denk je? Kies er 2:

- Dat komt doordat ze zo lang in de grond hebben gezeten.
- Het museum heeft er teer door gemengd om ze langer te kunnen bewaren.
- Dat komt omdat ze verbrand zijn geweest in een vuur.
- Zaden die geen water krijgen worden altijd zwart.

- C** *Wat ligt er in het schaalpje bij nummer 6? Kruis het juiste plaatje aan.*



OPDRACHT 5

VITRINE 'VIS OP HET MENU'

- A** In de vitrine liggen resten van **VISSEN**.

Waar zaten de botjes die je ziet liggen bij nummer 1?

Zet er een rondje om:



B Lees het oranje tekstbordje.

Waar werd de vis gevangen die de Swifterbantmensen aten?

C *Waarom visten de Swifterbantmensen niet op zee, denk je?*

OPDRACHT 6

→ **VITRINE 'GRONDSTOFFEN'** ←

A In deze vitrine liggen **GEREEDSCHAPPEN** die de Swifterbantmensen hebben gemaakt.

*Welke steensoort hebben ze gebruikt om
scherp gereedschap van te maken?*

B Zoek de **ViSHAAK**.

Waar is deze van gemaakt?

C Tegenwoordig zijn vishaken gemaakt van metaal.

Wat is het voordeel van dit materiaal?

D *Waarom maakten de Swifterbantmensen hun gereedschap niet
van metaal, denk je?*



BIJ VLOERKLEED EN VITRINE LINKS



A Archeologen graven voorzichtig de bodem af.
Zo ontstaat er een groot rechthoekig gat; een **OPGRAVINGSPUT**.

- Op het vloerkleed zie je de bodem van zo'n put. Die noemen we: het **VLAK**.
- In de vitrine zie je de wand van zo'n put. Die noemen we: het **PROFIEL**.

Schrijf die woorden op de juiste plaats in de tekening.



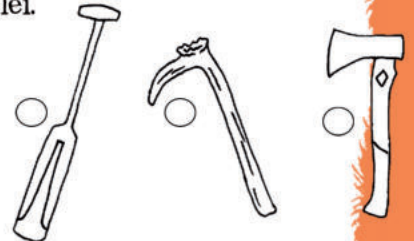
OPDRACHT 7



B Door **VERKLEURINGEN IN DE GROND** te bestuderen, leren archeologen veel over de mensen van vroeger. Bekijk het profiel en lees wat er bijstaat.
Rechts staat een witte lijn met de tekst **'HAKSPOREN'**. Volg je die lijn verder naar het midden dan zie je een golfing van lichtgrijze en donkergrijze klei.
Deze 'haksporten' zijn **6000** jaar geleden ontstaan.

Een **HAK** is een eenvoudig stuk gereedschap.

Op welk plaatje zie je een hak? Kruis aan.



C *Wat hebben archeologen uit het profiel geleerd?*

- De bodem was veel te grof om graan te verbouwen. De Swifterbantmensen moeten aan graan zijn gekomen door ruilhandel met andere mensen.
- De Swifterbantmensen hebben 6000 jaar geleden de grond bewerkt om zelf graan te kunnen verbouwen.

OPDRACHT 8

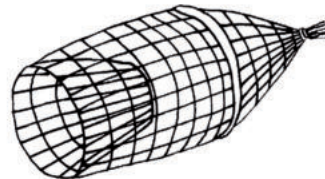


VITRINE 'VISVANGST'



A In de vitrine ligt een **visfuiik**. Bekijk hem goed. Hij is helemaal plat gedrukt in de grond.
Op deze tekening zie je hoe hij eruit zag.

Wat is een visfuiik?



- Een visfuiik is een soort net. Als een vis er in zwemt kan hij er niet meer uit.
- Een visfuiik is een soort mand. Er worden gevangen vissen in bewaard.



- B** Bekijk de foto op de vitrine. Dit gebruikten de Swifterbantmensen ook bij het vissen. Het lijkt een heel grote **FUIK**.

Wat is de naam van zo'n 'grote fuik'? Spijk maar op het tekstbordje.

- C** Vul de juiste woorden in. Je mag een woord twee keer gebruiken.
Kies uit: **PALEN** **TAKKEN** **BAST**

De fuik bestaat uit dunne samengebonden met touw. Het touw is gemaakt van in elkaar gedraaide Een visweer bestaat uit met daartussen schermen van gevlochten .

VITRINE 'KUIL MET MATINDRUKKEN' ←

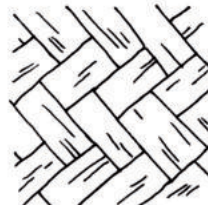
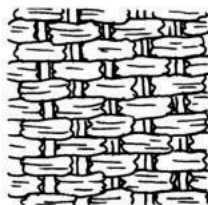
OPDRACHT 9

- A** Soms ontdekken archeologen iets over vroeger, zonder dat ze een voorwerp terugvinden. Kijk in de vitrine. Wat hebben ze wél gevonden? Beschrijf het in eigen woorden.

- B** Waarom is de mat zelf niet bewaard gebleven? Kies er 1:
- De Swifterbantmensen hebben hem meegenomen.
 - Hij is weggehaald door schatzoekers.
 - Hij is vergaan in de grond.

- C** Hoe zag de mat eruit, denk je?

Streep de twee foute tekeningen weg.



**OPDRACHT 10****VITRINE 'GEBRUIKSVORWERPEN'**

A De Swifterbantmensen verbouwden zelf **GRAAN**.

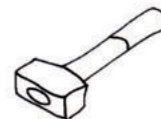
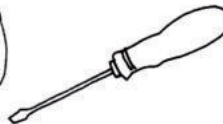
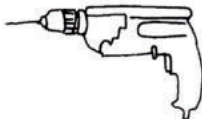
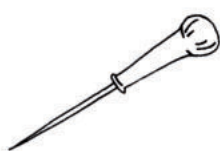
Waarvoor zijn de voorwerpen bij nummer 1 gebruikt?

B Bij de nummers 3 en 10 liggen **BIJLEN**. Ze zijn niet hetzelfde.

Noem een verschil.

C De Swifterbantmensen gebruikten eigenlijk **DEZELFDE** gereedschappen als wij. Ze zien er alleen **ANDERS** uit. Bekijk de voorwerpen in de vitrine. Bestudeer ook het witte tekstbordje.

Welke gereedschappen liggen in de vitrine? Kruis de juiste plaatjes aan:

**OPDRACHT 11****VITRINE 'PEDELS'**

A Bekijk de voorwerpen in de **VITRINE**.

Wat weet je over de Swifterbantmensen nu je deze voorwerpen hebt gezien?



B Bekijk de **FOTO**. *Waarom was dit voor hen zo handig?*



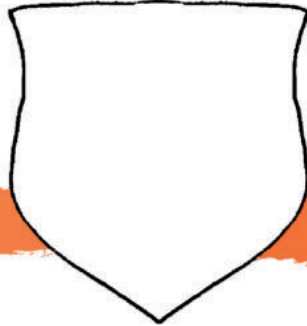
LOOP DOOR NAAR DE VITRINE 'AARDEWERK'

C Deze potten zijn gemaakt van **AARDEWERK** (gebakken klei).

Waarvoor werden ze gebruikt, denk je? Kies: ja of nee

- | | | |
|----------|------------------------------|----------|
| A | als kookpot | ja / nee |
| B | als voederbak voor de dieren | ja / nee |
| C | om uit te eten | ja / nee |
| D | als voorraadpot | ja / nee |
| E | als bloempot | ja / nee |

D



Bekijk de versieringen op de potten.

Hoe zou jij een pot versieren?

Teken het hier.

Gebruik de versieringen die je in de vitrines ziet.



VITRINE 'EEN GRAFVELD BIJ URK'



OPDRACHT 12

A Bekijk de **SKELETTEN** in de vitrines.

Waar zijn deze Swifterbantmensen gevonden?

B *Wat vind jij?*

Is de naam "SWIFTERBANTMENSEN" eigenlijk een goede omschrijving?

Ja / Nee want:

C Bekijk de foto aan de wand. Je ziet een moeder met haar pas geboren baby. Naast de moeder liggen een heleboel **TANDEN** van **DIEREN**.

Waarom liggen die daar, denk je?

- Dit was speelgoed van de baby.
- Ze zaten als versiering op een kledingstuk.
- Wilde dieren hebben de moeder en haar kind aangevallen.



VITRINE 'SIERADEN'

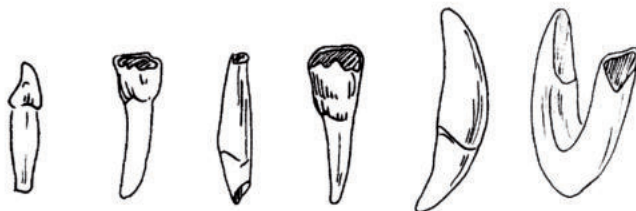
A In de meeste voorwerpen in deze vitrine zit een **GAATJE**.

Waarom?

B Bekijk de **TANDEN** in de vitrine..

Van welke dieren zijn ze? Kruis de juiste plaatjes aan.

OPDRACHT 13



WOLF HERT PAARD RUND BEER ZWIJN



C Lees de laatste twee zinnen van de oranje tekst.

Kies een aantal **SIERADEN** uit de vitrine en **TEKEN** die op de Swifterbantmens hiernaast erbij.
Hoe het eruit zag mag je **ZELF VERZINNEN**.



OPDRACHT 14

VITRINE 'OFFERS EN GRAFGIFTEN'

A De Swifterbantmensen begroeven hun doden in de grond. Soms gaven ze ook voorwerpen mee. Dat noemen we **GRAFGIFTEN**.

Waarom deden de mensen dat, denk je?

- Omdat de voorwerpen thuis in de weg stonden.
- Omdat de mensen misschien geloofden in een leven na de dood.
- Zodat anderen geen ruzie konden krijgen over wie de voorwerpen mocht hebben.



B Bekijk het voorwerp bij **NUMMER 5**. Dit was waarschijnlijk een **GRAFGIJT**.

Wat is het voor een ding?



C Archeologen denken dat de Swifterbantmensen geloofden in **GEESTEN** uit de natuur. En dat ze deze geesten ook **OFFERS** brachten. (een offer = iets waardevols dat je weggeeft)

Welk voorwerp in de vitrine is mogelijk een offer geweest, denk jij?



ONDERZOEKSTAFELS



Een **ARCHEOLOOG** onderzoekt hoe mensen vroeger hebben geleefd. Jullie gaan nu twee onderzoeken doen.

VUURSTEENONDERZOEK



In de tijd van jagers en verzamelaars werd veel gereedschap gemaakt van (vuur)steen.

We noemen deze periode daarom ook wel 'DE STEENTiJD'.

Hier zie je vuurstenen gereedschap.

*Weet jij welk plaatje bij welk stuk gereedschap hoort?
Steek de stekkers in de juiste stopcontacten.*

OPDRACHT 15



KLAAR? HAAL DAN DE STEKKERS WEER UIT DE STOPCONTACTEN!

BOTTENONDERZOEK

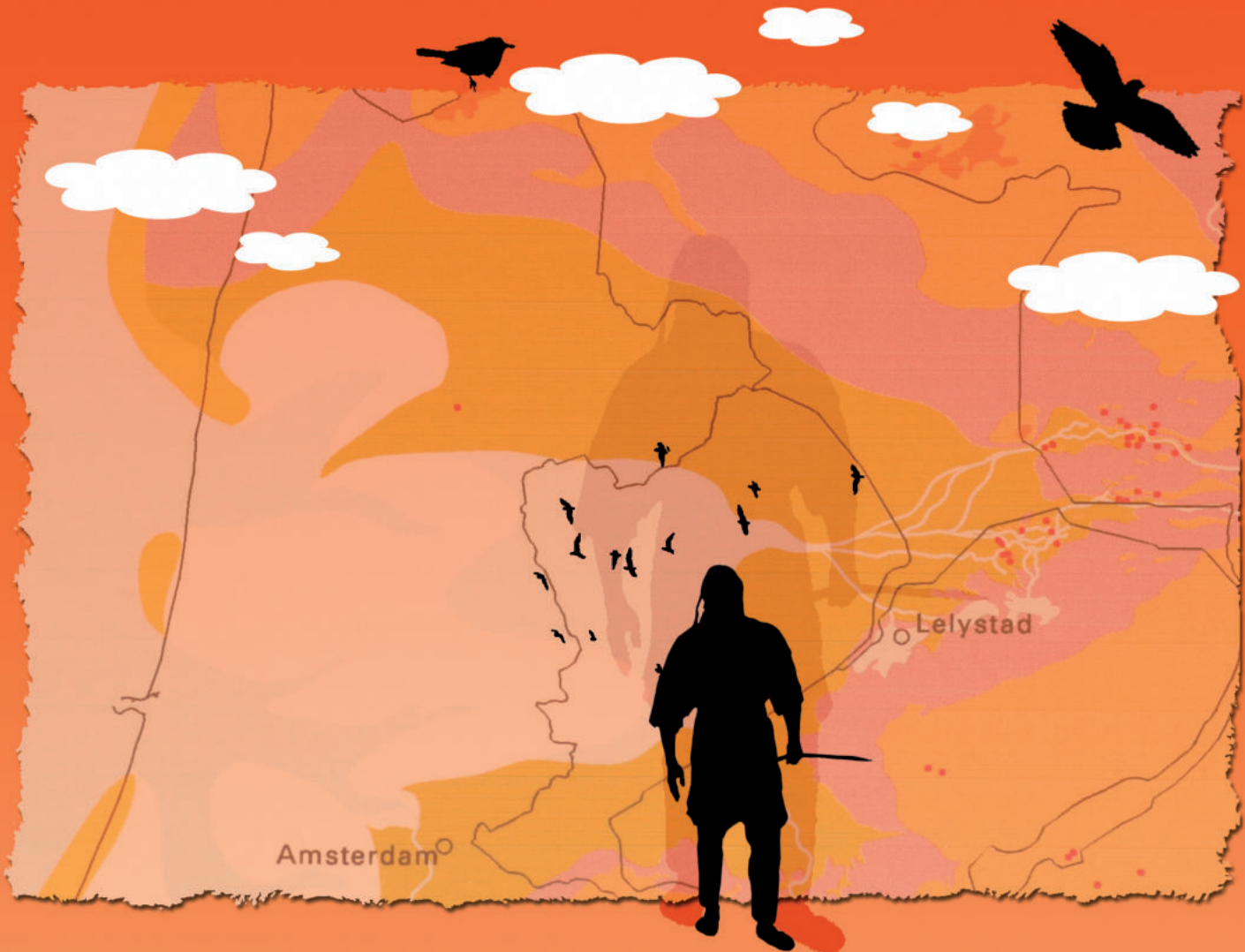
Bij **OPGRAVINGEN** worden vaak **BOTTEN** gevonden.

*Welke botten horen bij welk skelet?
Leg de schijven op de juiste plek.*



KLAAR? HANG DAN DE SCHIJVEN WEER NAST DE TAFEL!





OER!BASIS

Inhoud: Nieuw Land i.s.m. Bureau Nebti

Vormgeving: Pollie Hogenboom

© Nieuw Land, Lelystad 2012

